



EGOpro Safety Move Ausilio alla sicurezza

«Gestione di aree di sicurezza intorno a mezzi in movimento»

EGOpro Safety è un sistema innovativo che integra soluzioni modulari per la sicurezza attiva negli ambienti di lavoro. EGOpro Safety adotta un unico approccio tecnologico per la gestione della security & safety nelle aree operative, tema sempre più sentito nel mondo del lavoro.

Una delle maggiori cause di incidente sui luoghi di lavoro è rappresentata dallo schiacciamento di operatori da parte di mezzi mobili (muletti, ruspe, etc...). EGOpro Safety Move è la prima soluzione di rilevazione attiva che permette di gestire dinamicamente la sicurezza nelle aree di pericolo attorno a mezzi in movimento. Il sistema si basa sull'utilizzo della tecnologia esclusiva a Tag attivo LNXessence.

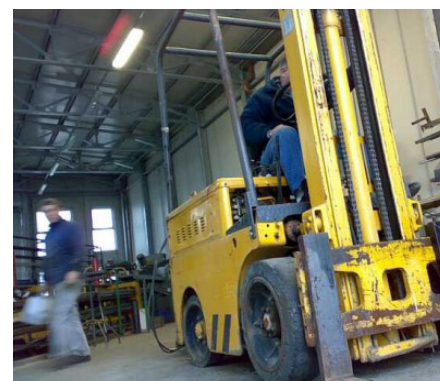
Il sistema

EGOpro Safety Move è un sistema verifica selettiva della presenza di personale (o di altri mezzi) intorno a mezzi in movimento.

La caratteristica che distingue EGOpro Safety Move è la capacità di discriminare il tipo di pericolo. A differenza degli altri sistemi di anti-collisione (passivi) il sistema EGOpro Safety Move è in grado di avvertire l'operatore della presenza di personale dotato di Tag LNXessence evitando così falsi allarmi dovuti ad altri ostacoli fissi.

Il sistema consente di creare la condizione ottimale in qualsiasi tipologia di applicazione grazie alla regolazione della potenza trasmessa che regola la dimensione dell'area di controllo (safety bubble) a 360° attorno al mezzo, risolvendo quindi sia le problematiche di angoli ciechi, ma soprattutto intervenendo automaticamente in caso di distrazioni e stanchezza.

L'integrazione con la tecnologia LNXessence rende possibile la compatibilità del sistema EGOpro Safety Move con tutti gli altri moduli della linea EGOpro Safety come Access Control, DPICheck, etc..



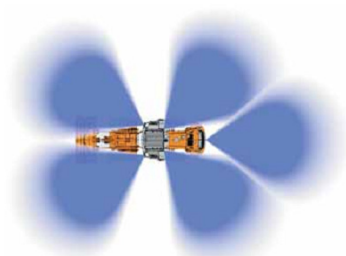
Le funzionalità

> RILEVAZIONE DI PRESENZA

Attraverso il sensore si rileva la presenza dell'operatore intorno al mezzo in movimento fino ad un raggio superiore ai 20 metri

> AREE DI CONTROLLO

Le aree di controllo possono essere selezionate a seconda dell'ambiente e della situazione che si prospetta fino a controllare 360° dell'area di pericolo attorno al mezzo. (es. monitorare solo la parte dietro del mezzo)



I vantaggi

> MAGGIORE SICUREZZA PER L'OPERATORE A TERRA

Il sistema EGOpro Safety Move permette al lavoratore di poter operare e muoversi in tutta sicurezza in un luogo pericoloso come un cantiere, un porto dove i mezzi in movimento sono molti. L'allarme di pericolo viene emesso sia al guidatore che all'operatore di terra.

> MAGGIORE AFFIDABILITA' PER L'OPERATORE SUL MEZZO.

L'operatore alla guida del mezzo in caso di presenza di personale intorno al mezzo viene prontamente avvertito dal sistema e in tal modo può rimanere sempre concentrato sulle proprie attività.

> GRANDE FLESSIBILITA'

EGOpro Safety Move consente l'implementazione di soluzioni di controllo e di sicurezza con la massima flessibilità per il progettista, adattandosi ad ogni esigenza operativa e ad ogni ambiente.

A.M.E. progetta, sviluppa e realizza soluzioni integrate chiavi in mano per la Security & Safety, la logistica e l'automazione e controllo in campo industriale.

A.M.E. vanta competenze avanzate nei settori dei sistemi di comunicazione wireless e tecnologie esclusive nel settore dell'RFID e nella sensoristica a microonde.

L'obiettivo strategico è quello di mettere le proprie competenze al servizio del miglioramento delle condizioni ergonomiche e di sicurezza negli ambienti operativi oltre ad ottimizzare la resa dei processi produttivi.



REFERENZE

HITACHI

SELI



coopsette

TOTO

QUADRIFOGLIO
igiene è benessere

Lux⁰⁰
essence



AME
ADVANCED MICROWAVE ENGINEERING

Advanced Microwave Engineering

Via del Monasteraccio, 4 - Firenze

www.egopro.it

www.ameol.it

info@ameol.it

Tel. : +39 055 73921